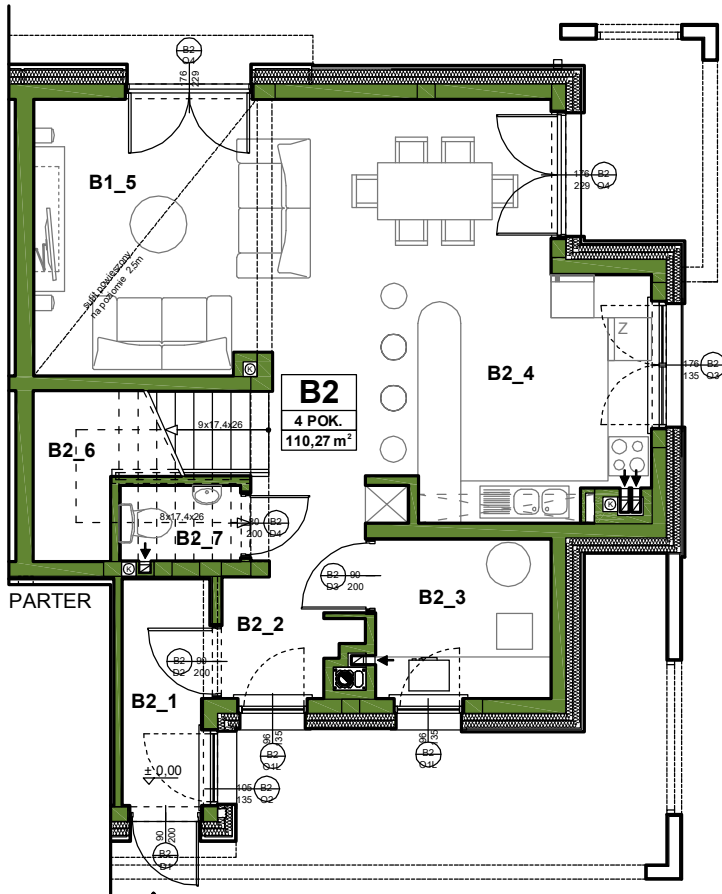
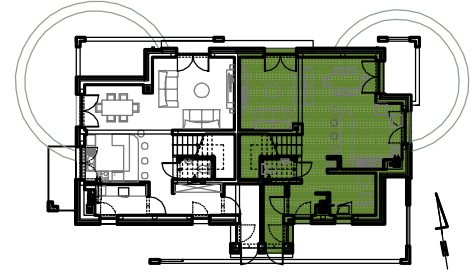
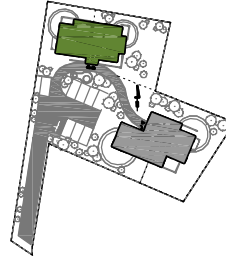


PARKOWY ZAULĘK

BUDYNEK B LOKAL NR 2



BUDYNEK B



BUDYNEK B		
LOKAL NR 2		
NR POM.	NAZWA POM.	POWIERZCHNIA UŻYTKOWA [m ²]
B2_1	WIATROŁAP	3,66
B2_2	KORYTARZ	5,45
B2_3	POM. TECHNICZNE	5,42
B2_4	KUCHNIA + JADALNIA	22,79
B2_5	POKÓJ DZIENNY	15,77
B2_6	KLATKA SCHODOWA	5,15
B2_7	WC	1,00
B2_8	KOMUNIKACJA	5,56
B2_9	SYPIALNIA 1	9,63
B2_10	ŁAZIENKA	4,19
B2_11	SYPIALNIA 2	10,35
B2_12	SYPIALNIA 3	13,63
B2_13	ŁAZIENKA	7,58
POWIERZCHNIA UŻYTKOWA NETTO :		110,27

